



MC 146

ЦЕПНАЯ БЕНЗИНОВАЯ ПИЛА

АРТИКУЛ: 022-10-0146

EAN8-20049782

РЕВИЗИЯ: АПРЕЛЬ 2016

MAXCUT®

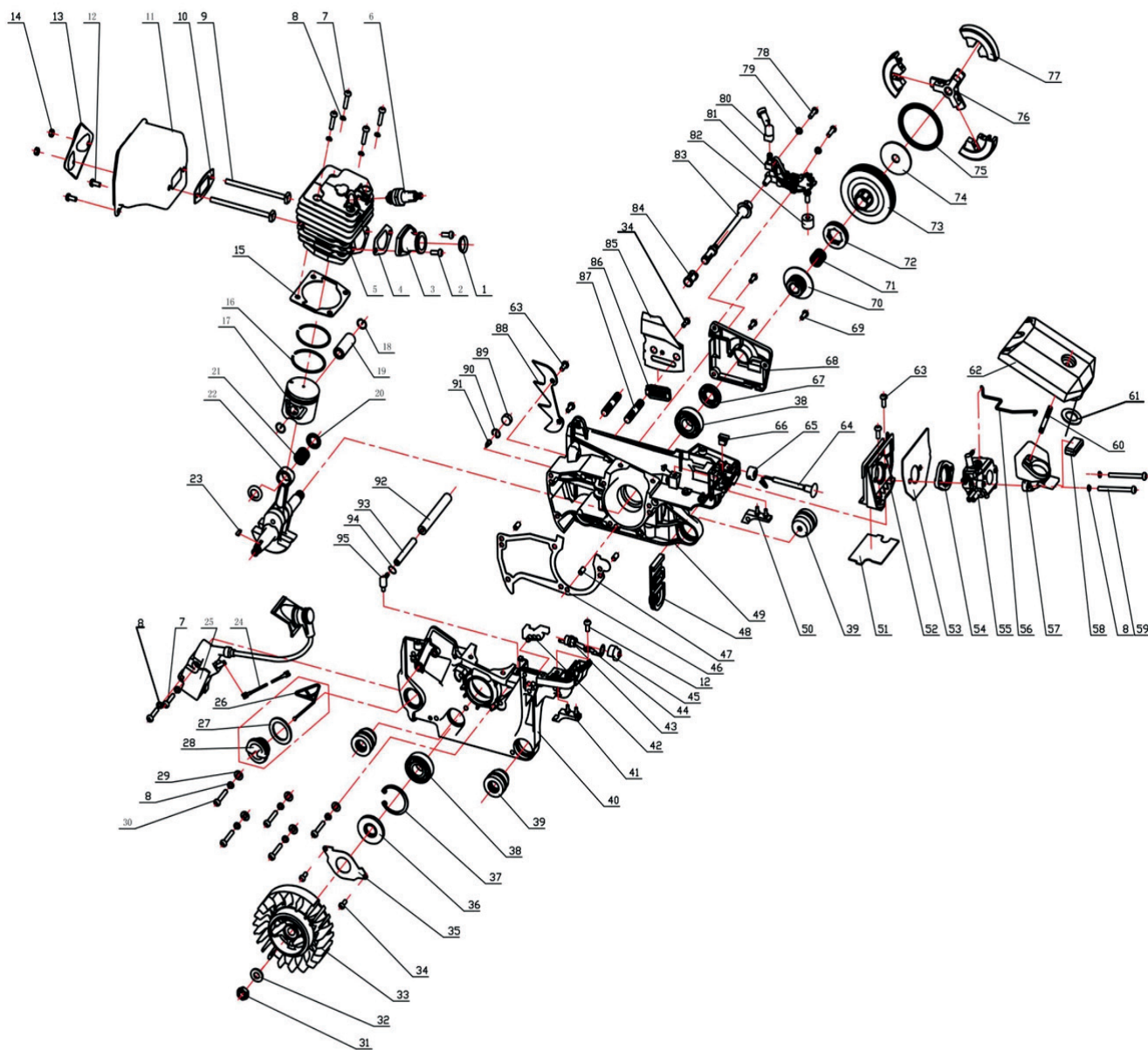
ДЕТАЛИЗАЦИЯ ТОВАРА

DESIGNED IN AUSTRIA. PRODUCED IN P.R.C.

www.maxcutpro.com

РИСУНОК А

Артикул: 022-10-0146



#	Артикул	Описание	кол-во
A1	001012670	Крепежное кольцо	1
A2	001012671	Болт М5х12	4
A3	001012672	Входной патрубок	1
A4	001012673	Прокладка входного патрубка бумажная	1
A5	001012674	Блок цилиндра	1
A6	841102210	Свеча зажигания L7T	1
A7	001012675	Болт М5х20	6
A8	001012676	Шайба	13
A9	001012677	Болт М5х83	2
A10	001012678	Прокладка глушителя бумажная	1
A11	001012679	Глушитель	1
A12	001012680	Болт М5х10	3
A13	001012681	Элемент глушителя	1
A14	001012682	Гайка М5	2
A15	001012683	Прокладка блока цилиндра	1

ТАБЛИЦА К РИСУНКУ А

АРТИКУЛ: 022-10-0146

#	АРТИКУЛ	ОПИСАНИЕ	КОЛ-ВО
A16	001012684	Поршневое кольцо	2
A17	001012685	Поршень	1
A18	001012686	Стопорное кольцо поршневого пальца	2
A19	001012687	Поршневой палец	1
A20	001012688	Стопорное кольцо подшипника поршневого пальца	2
A21	001012689	Роликовый подшипник поршневого пальца	1
A22	001012690	Коленвал с шатуном	1
A23	001012691	Шпонка коленвала	1
A24	001012692	Провод катушки зажигания	1
A25	001012693	Катушка зажигания	1
A26	001012694	Фиксатор масляной крышки	1
A27	001012695	Уплотнение масляной крышки	1
A28	001012696	Крышка маслозаливной горловины	1
A29	001012697	Уплотнительная шайба	5
A30	001012698	Болт М5х30	5
A31	001012699	Гайка М8х1	1
A32	001012700	Уплотнительная шайба	1
A33	001012701	Маховик	1
A34	001012702	Болт М4х10	6
A35	001012703	Упорная пластина сальника	1
A36	001012704	Сальник	1
A37	001012705	Стопорное кольцо подшипника	1
A38	001012706	Подшипник 6202	1
A39	001012707	Втулка демпферная короткая	3
A40	001012708	Картер-левая половина	1
A41	001012709	Демпферная опора левая	1
A42	001012710	Левый амортизатор	1
A43	001012711	Левый демпферный блок	1
A44	001012712	Пластина	1
A45	001012713	Крышка	1
A46	001012714	Прокладка корпуса картера	1
A47	001012715	Установочный штифт	3
A48	001012716	Пылезащитный резиновая пластина	1
A49	001012717	Картер-правая половина	1
A50	001012718	Правый демпферный блок	1
A51	001012719	Прокладка/Уплотнение	1
A52	001012720	Кронштейн входного патрубка	1
A53	001012721	Прокладка проставки карбюратора	1
A54	001012722	Проставка/дамбы карбюратора	1
A55	001012723	Карбюратор	1
A56	001012724	Штанга карбюратора	1
A57	001012725	Патрубок возд.фильтра впускной угловой	1
A58	001012726	Амортизатор впускного патрубка	1
A59	001012727	Болт М5х50	2
A60	001012728	Болт	1
A61	001012729	Уплотнение воздушного фильтра	1
A62	001012730	Фильтр воздушный	1
A63	001012731	Болт	2
A64	001012732	Штанга дроссельной заслонки	1
A65	001012733	Втулка штанги дроссельной заслонки	1
A66	001012734	Опора штанги дроссельной заслонки	1
A67	001012735	Сальник	1
A68	001012736	Крышка масляного насоса	1

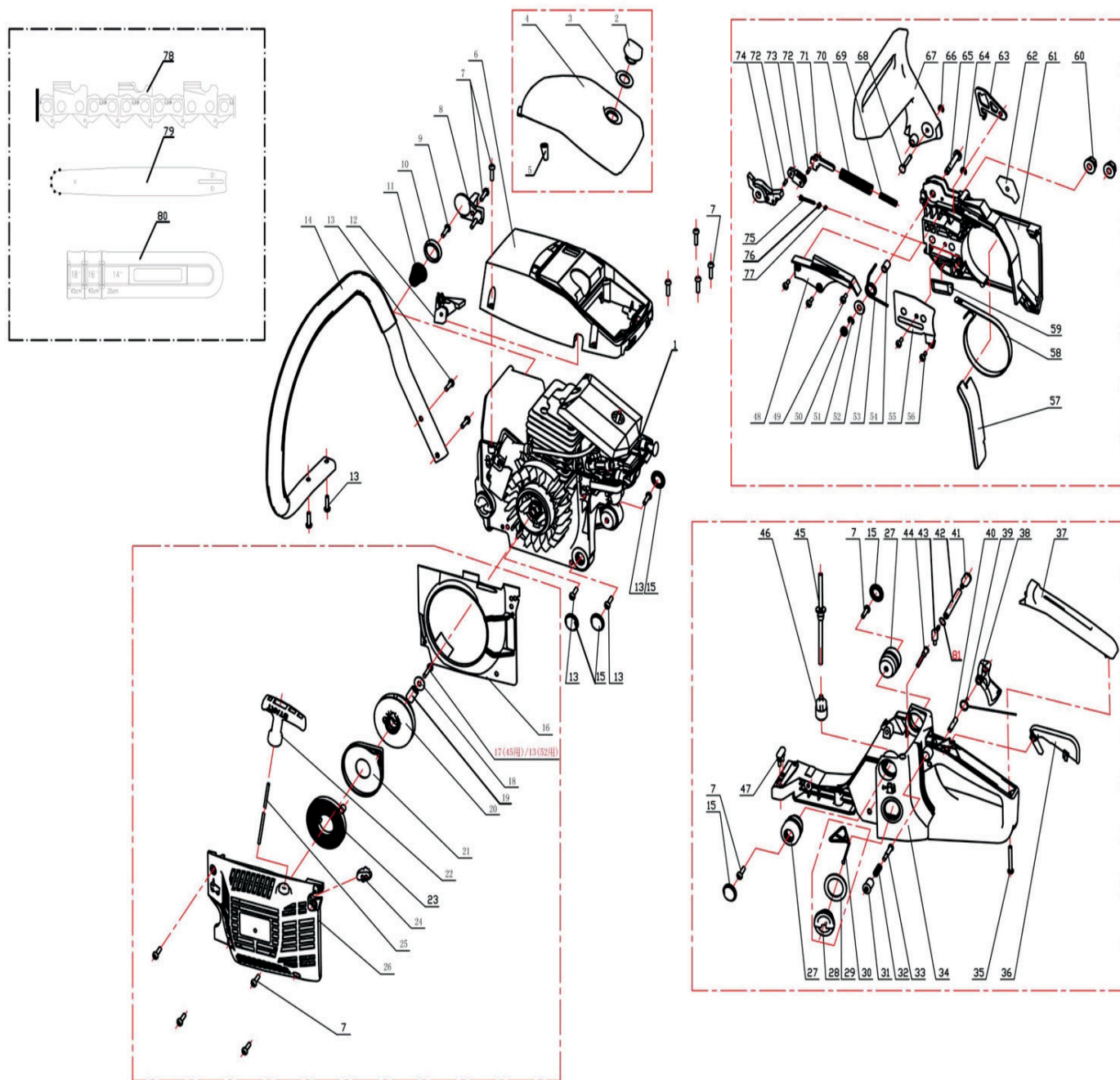
ТАБЛИЦА 2 К РИСУНКУ А

АРТИКУЛ: 022-10-0146

#	АРТИКУЛ	ОПИСАНИЕ	КОЛ-ВО
A69	001012737	Болт	3
A70	001012738	Червячный привод масляного насоса	1
A71	001012739	Подшипник червячного привода	1
A72	001012740	Звездочка (опционально)	1
A73	001012741	Барaban сцепления	1
A74	001012742	Шайба сцепления	1
A75	001012743	Пружина сцепления	1
A76	001012744	Кронштейн кулачка сцепления	1
A77	001012745	Кулачок сцепления	3
A78	001012746	Болт	2
A79	001012747	Шайба	2
A80	001012748	Трубка масляного насоса (O)	1
A81	001012749	Масляный насос	1
A82	001012750	Уплотнение масляного насоса	1
A83	001012751	Трубка масляного насоса (I)	1
A84	001012752	Масляный фильтр	1
A85	001012753	Задняя панель	1
A86	001012754	Направляющая цепи	1
A87	001012755	Шпилька	2
A88	001012756	Зубчатый упор	1
A89	001012757	Уплотнение	1
A90	001012758	Стопорное кольцо	1
A91	001012759	Вентиляционное отверстие	1
A92	001012760	Трубка	1
A93	001012761	Трубка вакуумная	1
A94	001012762	Зажим трубки	1
A95	001012763	Угловой соединитель	1

РИСУНОК В

АРТИКУЛ: 022-10-0146



#	АРТИКУЛ	ОПИСАНИЕ	КОЛ-ВО
V1	001012764	Двигатель в сборе	1
V2	001012765	Гайка-барашек	1
V3	001012766	Резиновая прокладка	1
V4	001012767	Крышка воздушного фильтра	1
V5	001012768	Элемент крышки возд.фильтра	1
V6	001012769	Верхняя крышка двигателя	1
V7	001012770	Болт	12
V8	001012771	Уловитель цепи	1
V9	001012772	Болт	2
V10	001012773	Уплотнение	1
V11	001012774	Втулка	1

ТАБЛИЦА К РИСУНКУ В

АРТИКУЛ: 022-10-0146

#	АРТИКУЛ	ОПИСАНИЕ	КОЛ-ВО
V12	001012775	Направляющая	1
V13	001012776	Болт	7
V14	001012777	Рукоятка передняя	1
V15	001012778	Пылезащитная крышка	5
V16	001012779	Крышка маховика	1
V17	001012780	Болт	1
V18	001012781	Шайба	1
V19	001012782	Втулка катушки стартера	1
V20	001012783	Катушка стартера	1
V21	001012784	Основание пружины стартера	1
V22	001012785	Ручка стартера	1
V23	001012786	Пружина стартера	1
V24	001012787	Направляющая	1
V25	001012788	Шнур запуска стартера	1
V26	001012789	Крышка стартера	1
V27	001012790	Втулка демпферная длинная	2
V28	001012791	Крышка топливного бака	1
V29	001012792	Уплотнение топливной крышки	1
V30	001012793	Фиксатор топливной крышки	1
V31	001012794	Кнопка блокировки включения	1
V32	001012795	Пружина	1
V33	001012796	Ось кнопки блокировки	1
V34	001012797	Топливный бак	1
V35	001012798	Болт	1
V36	001012799	Блокировочный курок	1
V37	001012800	Кожух рукоятки	1
V38	001012801	Курок газа	1
V39	001012802	Пружина курка газа	1
V40	001012803	Шплинт	1
V41	001012804	Сапун	1
V42	001012805	Трубка сапуна	1
V43	001012806	Угловой соединитель	1
V44	001012807	Крепление сапуна	1
V45	001012808	Топливопровод	1
V46	001012809	Топливный фильтр	1
V47	001012810	Амортизатор	1
V48	001012811	Тормозная пружина крышки	1
V49	001012812	Болт	3
V50	001012813	Резиновая прокладка	1
V51	001012814	Стопорное кольцо	2
V52	001012815	Плоская шайба	1
V53	001012816	Тормозная пружина	1
V54	001012817	Втулка	1
V55	001012818	Пластина натяжения	1
V56	001012819	Болт	2
V57	001012820	Пылезащитный резиновая пластина	1
V58	001012821	Тормозная лента	1
V59	001012822	Направляющая цепи	1
V60	001012823	Гайка	2
V61	001012824	Крышка сцепления в сборе	1
V62	001012825	Демпферный уплотнитель	1
V63	001012826	Ограничительная пластина	1
V64	001012827	Стопорное кольцо	1

ТАБЛИЦА 2 К РИСУНКУ В

АРТИКУЛ: 022-10-0146

#	АРТИКУЛ	ОПИСАНИЕ	КОЛ-ВО
В65	001012828	Направляющий шрифт	1
В66	001012829	Стопорное кольцо	1
В67	001012830	Ручной/инерционный тормоз цепи	1
В68	001012831	Стопорный штифт	1
В69	001012832	Тормозная пружина	1
В70	001012833	Тормозная пружина	1
В71	001012834	Тормозной рычаг	1
В72	001012835	Штырь	2
В73	001012836	Рычаг тормозной (ведомый)	1
В74	001012837	Рычаг тормозной(главный)	1
В75	001012838	Натяжной болт цепи	1
В76	001012839	Натяжной механизм цепи	1
В77	001012840	Натяжитель цепи	1



ИЗГОТОВИТЕЛЬ ОСТАВЛЯЕТ ЗА СОБОЙ ПРАВО ВНОСИТЬ ИЗМЕНЕНИЯ В КОНСТРУКЦИЮ И ПРИНЦИПИАЛЬНУЮ СХЕМУ ИЗДЕЛИЯ, НЕ УХУДШАЮЩИЕ ЕГО ХАРАКТЕРИСТИК.

ЦЕНТРАЛЬНЫЙ ОФИС:

Мироновская улица, дом 25
105318, Москва, Россия
Телефон: 8 (495) 902-51-51

ЦЕНТРАЛЬНЫЙ СЕРВИС:

ул. 1-ая Фрезерная, дом 2/1 строение 1
109202, Москва, Россия
Телефон: 8 (495) 673-68-98 местный 598

www.maxcutpro.com